

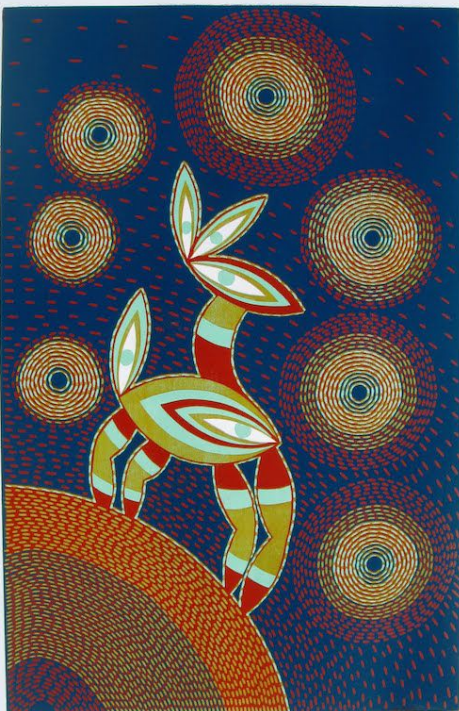
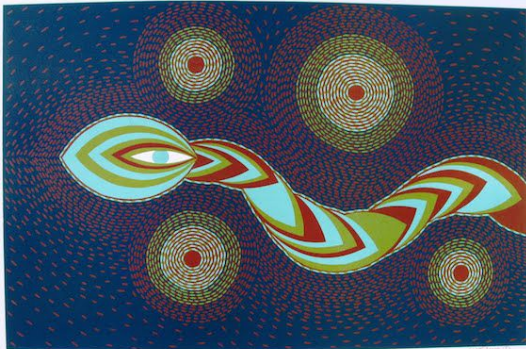
Campana, un artista visionario

2015-08-26 11:44:53

Jorge Pulido Moreno, " Campana "

La gráfica de los diseños de Campana provienen de visiones de su experiencia en ceremonias chamánicas de sanación y estudios antropológicos de los pueblos originarios, sus objetos culturales y cosmovisión religiosa, en especial de los pueblos andinos de la selva y la costa del desierto. Teniendo como referente a los artistas visionarios de la selva de Perú (mantos shipibos) y de los pueblos originarios, relacionados con su simbología de carácter espiritual.

Ha expuesto de manera continua tanto en Chile: Santiago, Temuco, Concepción , Chillán, Valparaiso y otras ciudades. Como en el extranjero: Perú, Argentina, Alemania, Suiza, Australia, Canada, U.S.A. y otros países de Europa y América Latina. Quedando en prestigiosos concursos en Europa (Xylon 12, Xylon 13 y Xylon 14).



Palo Santo, Copal, Agua Florida, Inciensos naturales... ☐ ☐ ☐

TIENDA ONLINE: ☐ www.aromasagrado.com

Primera tienda especializada en chamanismos

Incensos naturales, nacionales, India, Japón, Tibet, Nepal, Perú, México, Dubai... ☐ **Hechos a mano artesanalmente.** ☐

Envíos a toda España.

Aroma Sagrado patrocina Onirogenia.com
